

ORIENTAÇÃO PARA

RETORNO

DAS AULAS
PRESENCIAIS



2021

RETORNO

GRADUAL


O retorno será de forma sequencial, devendo ser executado

 **gradativamente da, seguinte forma:**

- Ensino Fundamental | **01/02/2021** |
- Ensino Médio (1º e 2º ano) | **01/02/2021** |
- Ensino Médio (3º ano) | **02/02/2021** |

MEDIDAS DE

PREVENÇÃO

- Treinamento da equipe;
- Retorno dos alunos de forma gradativa;
- Ensino híbrido com **rodízio semanal de alunos** (alteração entre presencial e on-line);
- Acesso restrito de alunos – Pais ou responsáveis apenas com agendamento de dia e hora;
- Aferição de temperatura;
- Higienização de calçados com tapetes sanitizantes;
- Higienização das mãos com álcool gel - Disponibilidades de **dispensadores de álcool gel**  70 por cento nos ambientes (corredores, banheiros, entrada e saída da escola);
- Bebedouros apenas para reabastecimento de garrafas de água;

MEDIDAS DE

PREVENÇÃO

- Utilização obrigatória de máscara (os colaboradores e professores irão usar máscara e protetor facial);
- Sanitização constante dos espaços;
- Distanciamento social;
- Sinalização e comunicação visual com orientações sanitárias nos espaços e sentido único nos corredores;
- Janelas e basculantes sempre abertos para circulação do ar e higiene do espaço;
- Espaço reservado para casos de adoecimento de estudantes, docentes ou funcionários;
- Minimização do contato do estudante de uma turma com estudantes de outras turmas, assim como com outros docentes ou funcionários da escola.

ORIENTAÇÕES ÀS

FAMÍLIAS E ALUNOS

O aluno deverá:

- Trazer 2 máscaras para o turno de aula;
- Trazer um saco ou suporte para guardar as máscaras limpas e sujas;
- Usar uniforme escolar (uso obrigatório);
- Trazer uma garrafa ou copo de uso individual para água;
- Trazer apenas o material escolar de uso indispensável;
- Higienizar com frequência todo o material escolar e não compartilhá-lo com os colegas;
- Manter o distanciamento social dos colegas;
- Evitar sair das salas no intervalo entre as aulas;
- Higienizar as mãos com frequência;
- Permanecer na escola **somente o tempo necessário** 👍 , respeitar os horários de início e fim das aulas;

ORIENTAÇÕES ÀS

FAMÍLIAS E ALUNOS

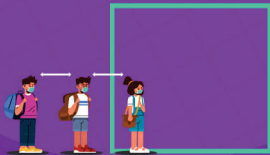
- Não deverão ser enviados para assistir às aulas os alunos que apresentem sintomas de gripe ou febre, ou cujos familiares apresentem esses sintomas, devendo a escola ser informada de tais ocorrências;
- Se algum aluno apresentar algum desses sintomas enquanto estiver nas dependências da escola, será encaminhado para uma área reservada e a família será chamada para buscá-lo;
- Caso algum aluno ou familiar seja diagnosticado com COVID, a família deve imediatamente informar a escola;
- Pais e responsáveis devem monitorar a saúde do aluno e higienizar os materiais levados para a escola;
- As cantinas estarão abertas, mas recomendamos que os alunos tragam seu lanche de casa;



OS ALUNOS QUE SÃO CONSIDERADOS GRUPO DE RISCO OU QUE VIVEM COM MEMBROS DA FAMÍLIA CONSIDERADOS EM RISCO, NÃO DEVERÃO RETONAR AO APRENDIZADO PRESENCIAL.

ENTRADA NA

ESCOLA



- Não será permitida a entrada do aluno acompanhado de pais ou responsáveis;
- Haverá entradas separadas por segmento;
- Os alunos deverão se organizar em filas, conforme a marcação na calçada;
- Caso o aluno apresente temperatura acima de **37,5°C**, será orientado a retornar imediatamente para casa.
- Será realizado o procedimento de sanitização dos calçados;
- Será feita a higienização das mãos;
- Após o procedimento de entrada, o alunos deve se encaminhar diretamente para sua sala;
- Não poderá ser utilizada a catraca. 👍

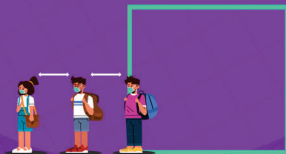
SAÍDA DA

ESCOLA

- A saída será em horários e locais específicos, conforme a série do aluno.

- Os pais, respeitando o horário de saída, devem aguardar seus filhos sem

🕶️ adentrar na escola.



INTERVALO


DIÁRIO

- O intervalo terá duração de 15 minutos
- Será separado por série/segmento.
- Para se acomodar e fazer sua refeição, será disponibilizadas cadeiras individuais no pátio com distanciamento recomendado.]

Neste primeiro momento, 😊 a biblioteca permanecerá fechada, assim como laboratório e áreas de esportes.

CONTAMINAÇÃO

AÇÕES

- Caso haja um caso suspeito de COVID-19 numa turma, as aulas daquela turma devem ser suspensas durante sete dias. Se o caso for confirmado, as aulas devem ser suspensas durante 14 dias; 
- Caso haja mais de um caso confirmado de COVID-19 simultaneamente ou consecutivamente em três turmas da escola, as aulas de todas as turmas da escola/prédio devem ser suspensas durante 14 dias;
- Em caso de ocorrência de casos de COVID-19 em uma sala deve ser feita a limpeza completa da sala (piso, paredes, móveis e equipamentos);





contato
maceió

RETORNO

DAS AULAS
PRESENCIAIS

2021